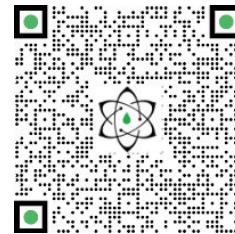




## TECHNISCHER BERICHT

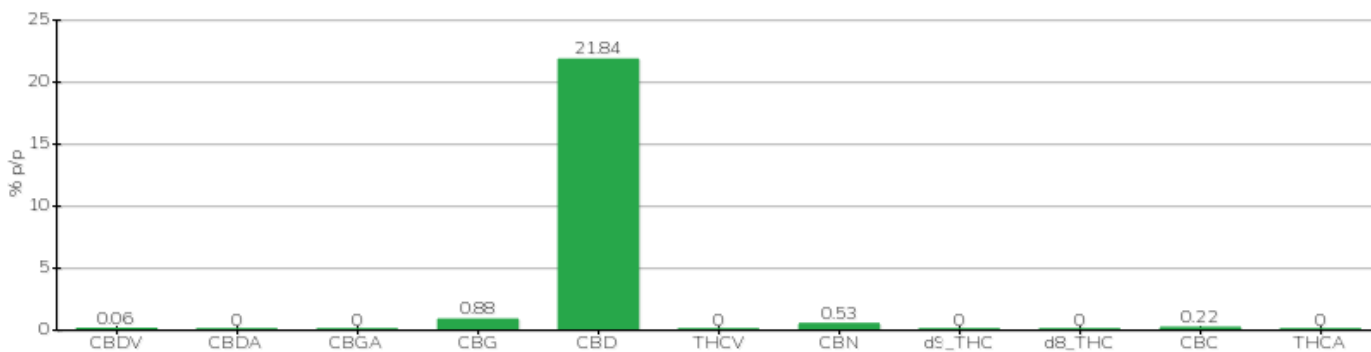


<b>Klient</b>	Crystal srl	<b>Etikett</b>	L0375
<b>Annahmedatum</b>	23.03.2022	<b>Beispielstyp</b>	halbfertig
<b>Analysedatum</b>	23.03.2022	<b>Vielfalt</b>	N / A
<b>Interner Referenzcode</b>	CRY2303.A.1	<b>Keine Markierung</b>	N / A
<b>Analytische Methode</b>	HPLC - HS - Rev.2	<b>Probenahme</b>	durch den Kunden
<b>Viel</b>	L0375		

### Notiz

Parameter	% w/w	Methode
CBDV	0,06 %	HPLC-UV
CBDA	<0,01 %	HPLC-UV
CBGA	<0,01 %	HPLC-UV
CBG	0,88 %	HPLC-UV
CBD	21,84 %	HPLC-UV
THCV	<0,01 %	HPLC-UV
CBN	0,53 %	HPLC-UV
d9_THC	<0,01 %	HPLC-UV
d8_THC	<0,01 %	HPLC-UV
CBC	0,22 %	HPLC-UV
THCA	<0,01 %	HPLC-UV
<b>GESAMT-CBD</b>	<b>21,84 %</b>	<b>BERECHNET</b>
<b>GESAMT-CBG</b>	<b>0,88 %</b>	<b>BERECHNET</b>
<b>GESAMT-THC</b>	<b>&lt;0,01 %</b>	<b>BERECHNET</b>

ANALYSIERTE PROBE: NA (3,00 g)



Pineto

19.01.2023