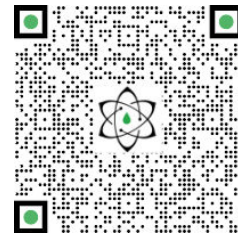




TECHNISCHER BERICHT

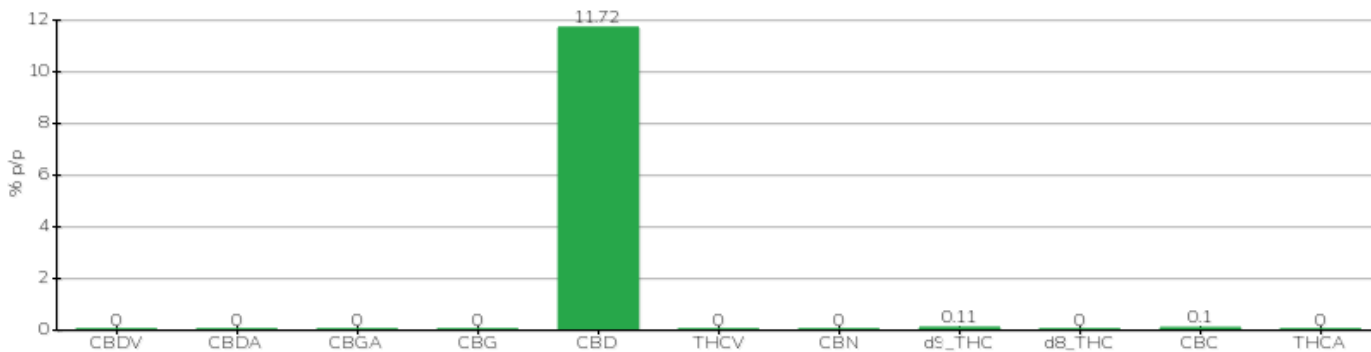


Klient	Crystal srl	Etikett	L0123234
Annahmedatum	09.12.2023	Beispielstyp	halbfertig
Analysedatum	13.09.2023	Vielfalt	N / A
Interner Referenzcode	CRY1209.1	Keine Markierung	N / A
Analytische Methode	HPLC - HS - Rev.2	Probenahme	durch den Kunden
Viel			

Notiz

Parameter	% w/w	Methode
CBDV	<0,01 %	HPLC-UV
CBDA	<0,01 %	HPLC-UV
CBGA	<0,01 %	HPLC-UV
CBG	<0,01 %	HPLC-UV
CBD	11,72 %	HPLC-UV
THCV	<0,01 %	HPLC-UV
CBN	<0,01 %	HPLC-UV
d9_THC	0,11 %	HPLC-UV
d8_THC	<0,01 %	HPLC-UV
CBC	0,10 %	HPLC-UV
THCA	<0,01 %	HPLC-UV
GESAMT-CBD	11,72 %	BERECHNET
GESAMT-CBG	<0,01 %	BERECHNET
GESAMT-THC	0,11 %	BERECHNET

ANALYSIERTE PROBE: NA (3,00 g)



Pineto

13.09.2023